

240 let

1786–2026

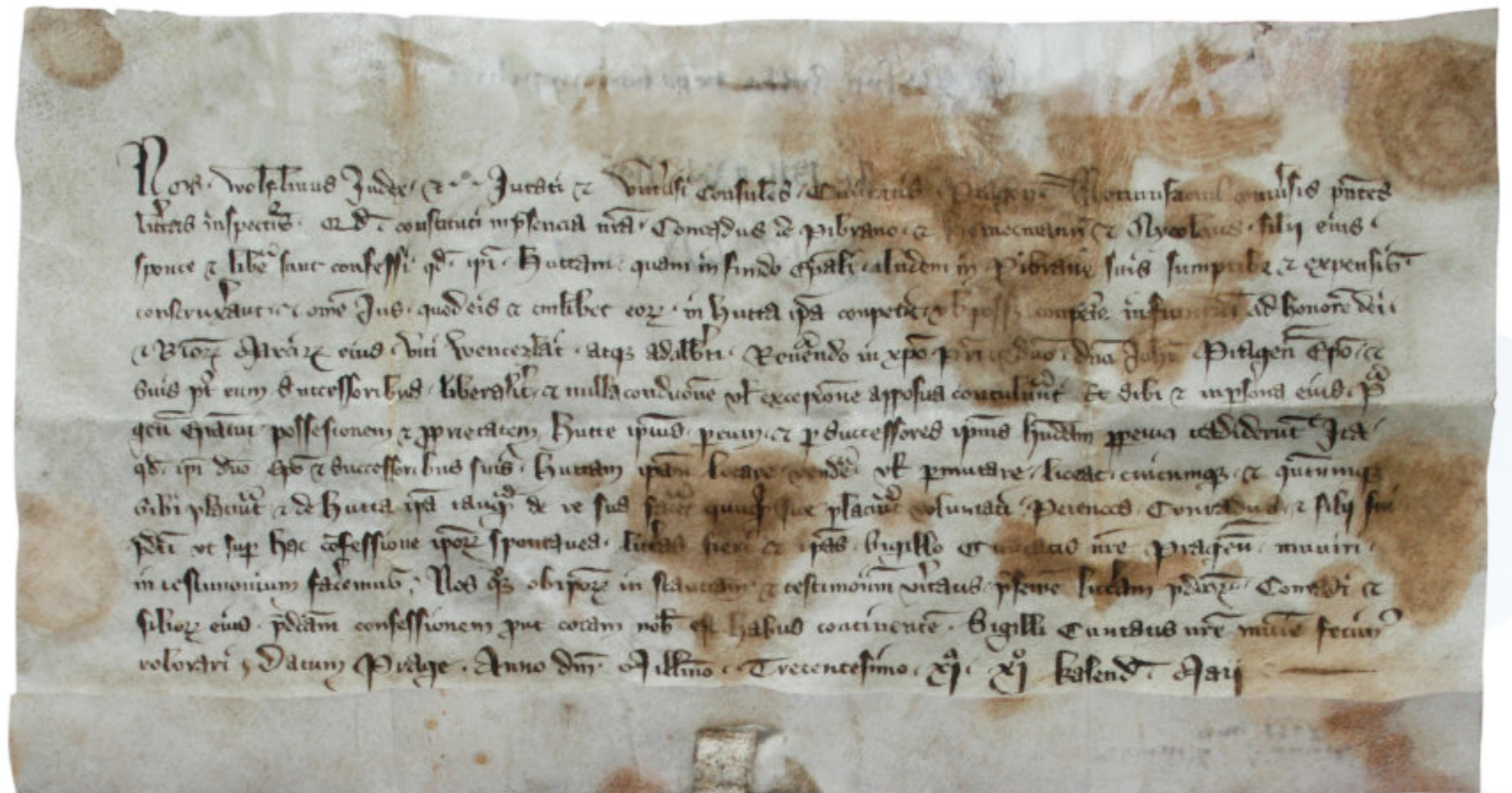
KOVHUTĚ
P ř í b r a m



POČÁTEK HUTNICTVÍ NA PŘÍBRAMSKU

1. tisíciletí

- Historie rudného hornictví na Příbramsku **navazuje** pravděpodobně na **keltské osídlení**.



Darovací listina o existenci hutě

1311

- **Nejstarší písemný dokument** o existenci hutě - **darovací listina** z 21. dubna 1311.



1632

- Malá huť na zpracování rud z okolních ložisek na soutoku **Litavky** a **Obecnického potoka**, kterou navrhl vybudovat **Jan Antonín Alis**.

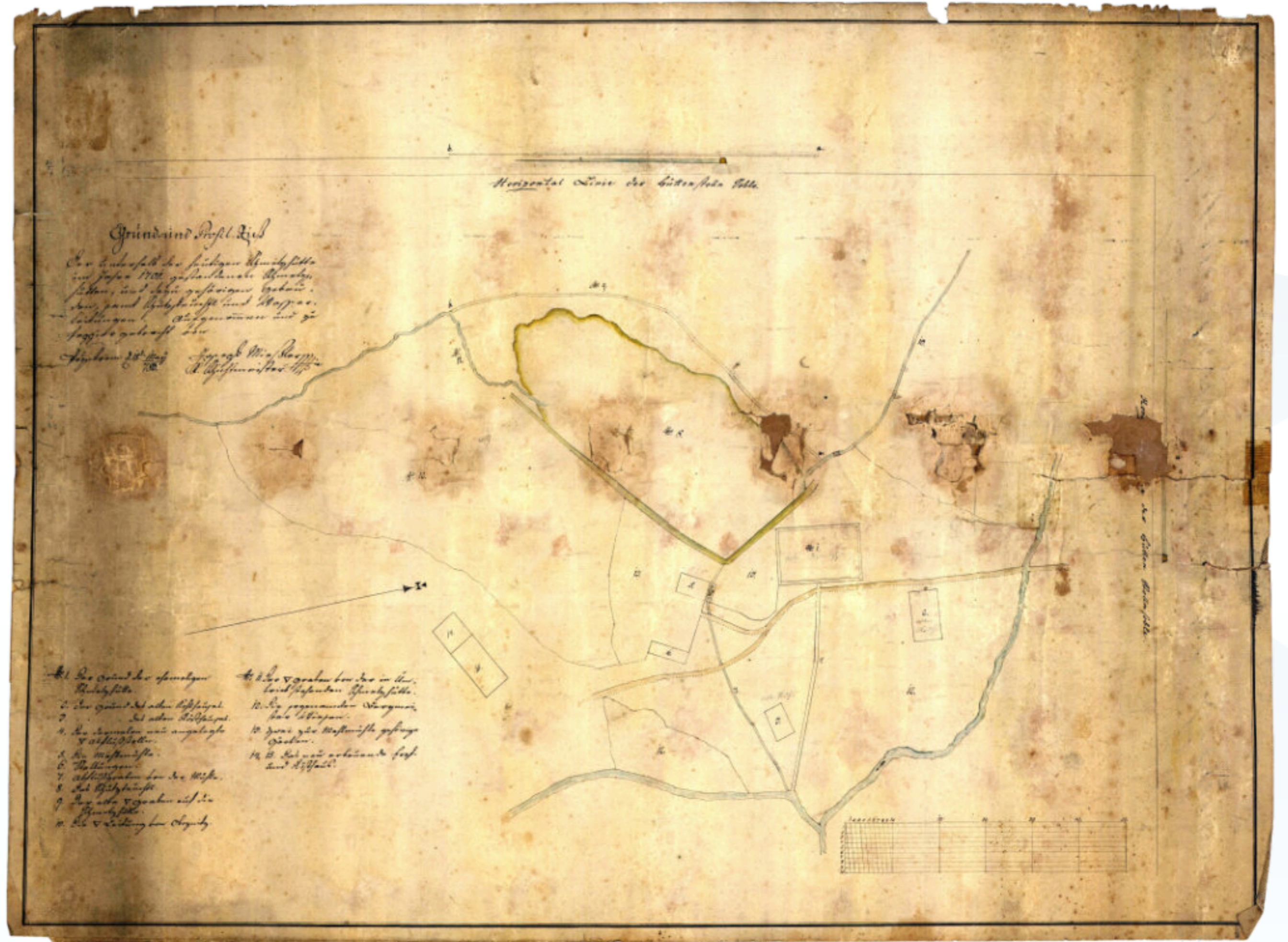


Malá huť na zpracování rud z ložisek

ZALOŽENÍ KOVOHUTÍ

1786

- Plán pozemků pro vybudování nové hutě z 18. 5. 1786. Jsou na něm vyznačeny půdorysy budov staré hutě, které zde stály ještě v roce 1701.
- Výstavba nové stříbrné a olověné hutě začala 10. 4. 1786 v místech, kde stojí doposud.



Plán pozemků pro vybudování nové hutě

1793

- Dokončení stavby Stříbrné hutě na stávajícím místě.

1850

- Mapa plánu hutě v 2. polovině 19. století.
- V 2. polovině 19. století byl v huti **veden do provozu první parní stroj** pro dodávky vzduchu do vysokých pecí. Ten postupně vytlačoval používání vodních kol.



Mapa plánu hutě z 19. století

2. POLOVINA 19. STOLETÍ

● 1860

- Pohled na historickou budovu šachtových pecí.
- V roce 1859 rozhodla horní správa **vybudovat osm vysokých pecí**. Do konce roku 1860 byly uvedeny do provozu čtyři tyto pece, a do dubna 1862 bylo v provozu všech osm vysokých pecí.



Pohled na historickou budovu šachtových pecí

● 1862

- Nad hutí vybudována vodní nádrž **Rezervo**.

● 1878

- Celková mapa plánu hutě kolem roku 1878.
- V letech 1877-1878 byla **dokončena stavba Pattinsonovy hutě** v jižní části dnešní rafinace olova. Díky tomu se **získávaly krystaly olova**, při kterém se odstranil z olova oxidačním tavením arzen, cín a antimon.



Celková mapa plánu hutě kolem let 1878

1. POLOVINA 20. STOLETÍ

● 1900

- V letech 1900 až 1901 byla vybudována soustava sedmi zděných zastřešených komor pro **sedimentaci prachu** z hutních plynů. Ty byly zejména napojeny na pražírnu a na šachtové pece (na obrázku vlevo).



Na obrázku vlevo jsou zaznamenány komory pro sedimentaci prachu

● 1925

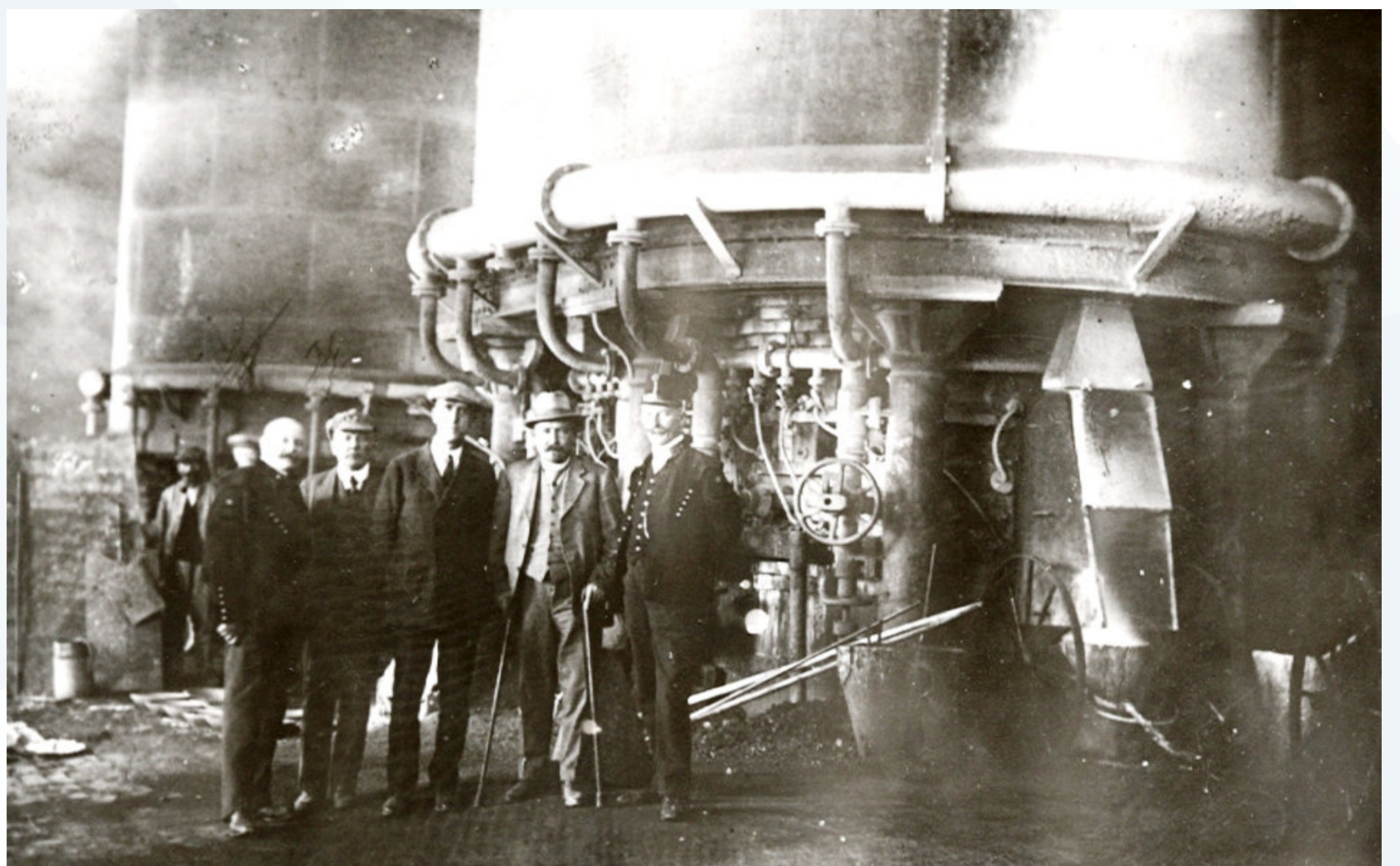
- Zahájena celková **elektrifikace hutě**. Pohon parními stroji byl postupně nahrazován elektrickou energií.



Nedělní dýchánek příbramského panstva u kuželníku na nádvoří příbramské Stříbrné hutě

● 1930

- V 1. polovině 20. století byla výrazně modernizována a doplňována technologie hutě. Výroba stříbra však již přestává mít hlavní důležitost a **stříbrná huť se postupně mění na huť olověnou**.

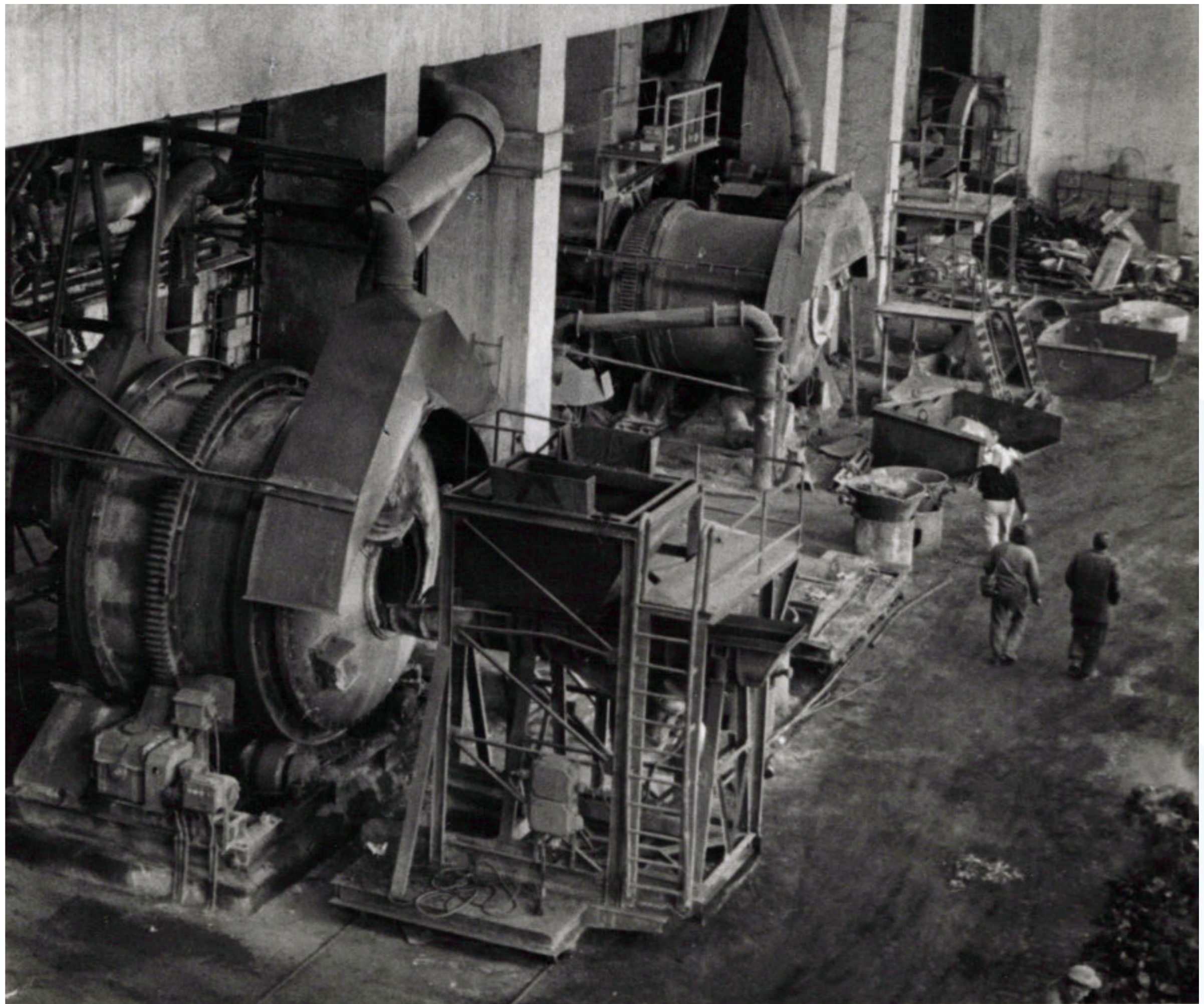


Představitelé hutě u šachtové pece č. 8 (počátek 20. století)

2. POLOVINA 20. STOLETÍ

● 1959

- Pro zpracování drobných surovin, nevhodných pro dávkování do šachtové pece, se podařilo získat z Kovohutí Velvary starší **krátkou bubnovou pec**.



Dvě krátké bubnové pece pro zpracování drobných surovin a vratných materiálů

● 1972

- Zastaveno zpracování **olověných koncentrátů a rud** (primární výroba) - výroba olova a stříbra recyklací (sekundární výroba).

● 1974

- Založení Cechu příbramských hutníků-olovářů.



Logo Cechu příbramských hutníků-olovářů

● 1980

- Před výstavbou nové polské pece, **byl postaven centrální komín o výšce 160 m**. Ten nahradil starý původní z roku 1901, který **byl zbourán o 15 let později**.



Odstřel centrálního komína z roku 1901

PŘELOM TISÍCILETÍ

● 1994 až 1996

- Založení akciové společnosti a vstup skupiny Dr. Milana Sládka do Kovohutí Příbram.



Zahájení provozu nové šachtové pece - odpich strusky

● 1997

- Dne 13. října 1997 byla slavnostně uvedena do provozu **nová šachtová pec** na ekologickou recyklaci olověných odpadů, zejména autobaterií.

● 1999

- Vytvořeny dvě samostatné organizační jednotky, a to **divize Recyklace** a **divize Produkty**.

● 2001

- Výroba **drahých kovů** byla **vyčleněna** z divize Recyklace a vznikla divize **Drahé kovy**.



Slavnostní uvedení šachtové pece do provozu

NOVÉ TISÍCILETÍ



Linka na zpracování elektroodpadu



Linka na zpracování světelných zdrojů



Výroba dvoumilionté tuny finálního olova

● 2005

- Zahájena činnost nové **divize Elektroodpad**. Dodávky surovin zajišťují kolektivní systémy zpětného odběru.

● 2012

- Pořízena firma RECYKLACE EKOVUK, a.s., s technologií pro **recyklaci světelných zdrojů**. Na dvou linkách se drtí a třídí využitelné komponenty zářivek a ostatních světelných zdrojů.

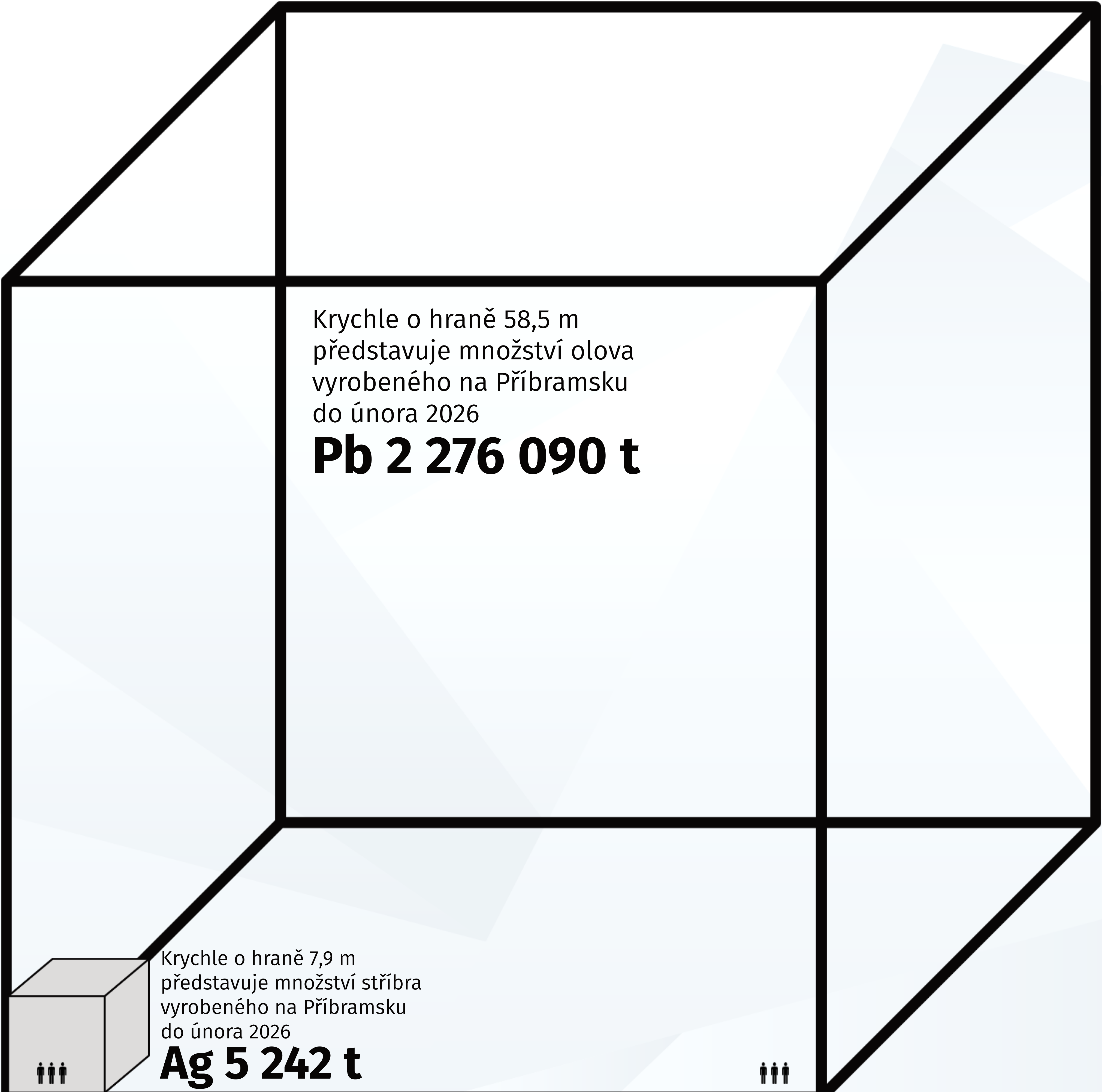
● 2020

- Vyrobená **dvoumiliontá tona finálního olova** od roku 1311.

● 2025

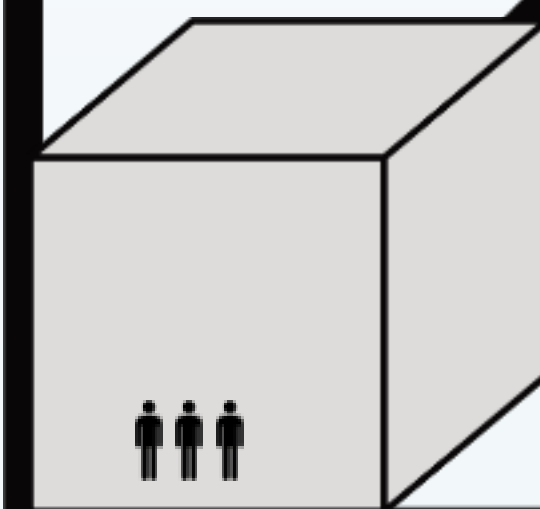
- Vyrobená **milióntá tona surového olova na ekologické šachtové peci** od roku 1997, kdy byla uvedena do provozu.

ZNÁZORNĚNÍ VÝROBY OLOVA A STŘÍBRA K VÝŠCE ČLOVĚKA



Krychle o hraně 58,5 m
představuje množství olova
vyrobeného na Příbramsku
do února 2026

Pb 2 276 090 t



Krychle o hraně 7,9 m
představuje množství stříbra
vyrobeného na Příbramsku
do února 2026

Ag 5 242 t

Velikost postavy 1,8 m